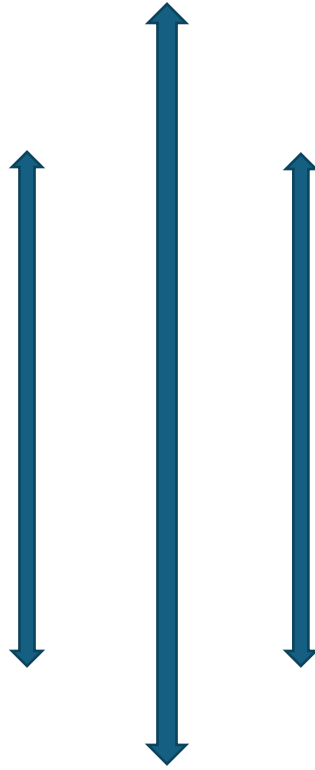


डिभिजन वन कार्यालय गुल्मी

सूचनाको हक सम्बन्धी एन, २०६४ को दफा ५(३) तथा नियमावलीको नियम

३ बमोजिम सार्वजनिक गरिएको विवरण (POR ACTIVE)

२०८१ श्रावण महिना देखि २०८१ असोज मसान्त सम्म



प्रकाशक

डिभिजन वन कार्यालय गुल्मी

सूचनाको हक सम्बन्धी एन ,२०६४ को दफा ५(३) तथा नियमावलीको नियम ३बमोजिम सार्वजनिक गरिएको विवरण

सूचना सार्वजनिक गर्ने कार्यालयको नाम : डिभिजन वन कार्यालय, गुल्मी

सूचना सार्वजनिक गरेको अवधि : २०८१ श्रावण देखि २०८१ असोज सम्म

१. कार्यालयको स्वरूप र प्रकृति

यस कार्यालयमा सिनियर डिभिजनल वन अधिकृतको नेतृत्वमा ३ वटा शाखा रहेका छन् । जसमा योजना तथा वन व्यवस्थापन शाखा, कर्मचारी प्रशासन शाखा र आर्थिक प्रशासन शाखा रहेका छन् । यस कार्यालय अन्तर्गत ६ वटा सब डिभिजन वन कार्यालयहरू रहेका छन् । ६ वटा सब डिभिजनहरूमा कालिगण्डकी चन्द्रकोट, रुरु सत्यवती, गुल्मीदरवार छत्रकोट, रेसुङ्गा मुसिकोट, इस्मा धुर्कोट र मदाने मालिका पर्दछन् । गुल्मी जिल्लाको वन क्षेत्रको संरक्षण सम्बर्द्धन तथा व्यवस्थापनको जिम्मेवारी यस कार्यालयको रहेको छ । साथै वन क्षेत्र भित्र सञ्चालन गरिनै पर्यापर्यटन सम्बन्धी केही कार्यहरू समेत यस कार्यालयले गर्दै आएको छ ।



२. कार्यालयको काम, कर्तव्य र अधिकार

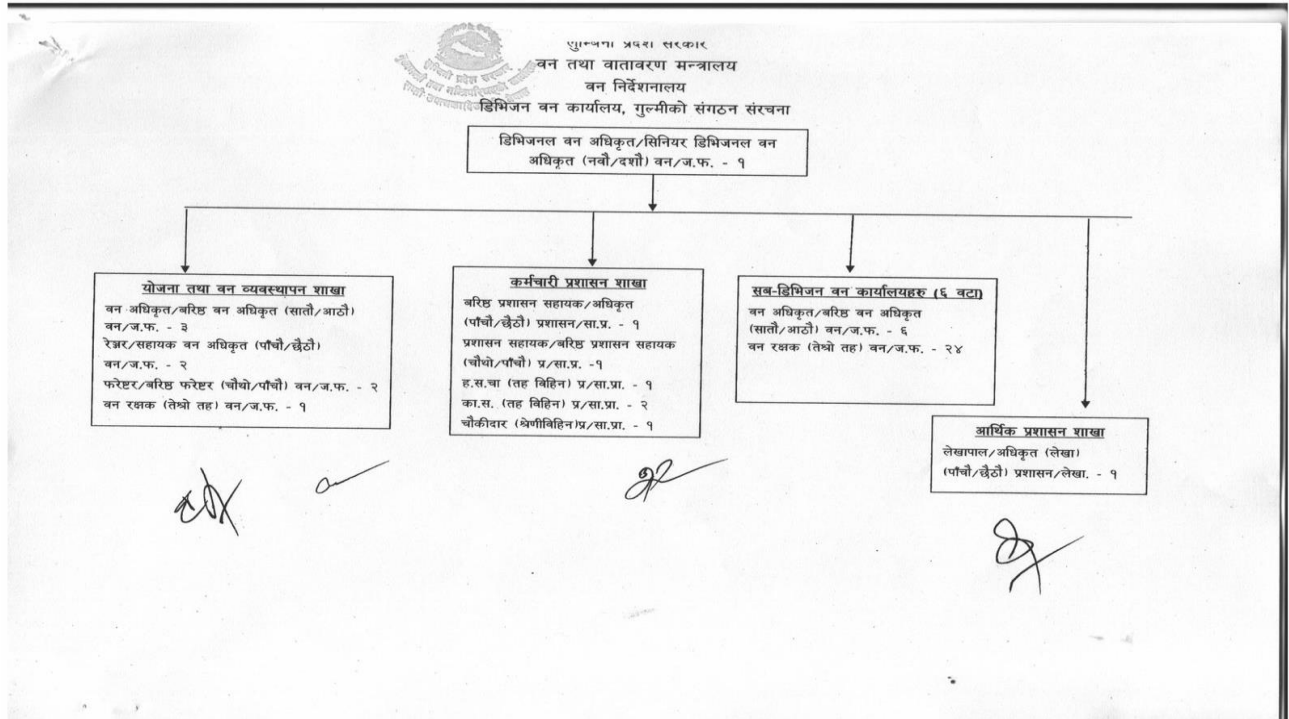
जिल्लाको कुल क्षेत्रफल मध्ये वन, काष्ठ तथा वुट्यान क्षेत्र गरि जम्मा ४१.७२% भाग वन क्षेत्रले ओगटेको छ । जिल्लाको कुल क्षेत्रफलको ४१.७२% भु-भाग ओगटेको वन, काष्ठ तथा वुट्यान क्षेत्रको व्यवस्थापन गर्ने

सम्पूर्ण जिम्मा यस कार्यालयको रहेको छ । साथै पर्यापर्यटन सम्बन्धी कार्य पनि यस कार्यालयले गर्दै आएको छ ।

३. कार्यालयको कार्यक्षेत्र भित्र रहेका विभिन्न वन व्यवस्थापनका ढाचाँहरू

सि नं	विवरण	ईकाई	परिमाण
१	कुल क्षेत्रफल	हेक्टर	१,१०,६०३
२	कुल वन क्षेत्र	हेक्टर	४६२९२ (४१.८५%)
३	सामुदायिक वन	वटा	४५८ (१८४०६.८ हे.)
४	धार्मिक वन	वटा	२ (१६६.९१ हे.)
५	कबुलियति वन	वटा	८ (४३.३० हे.)
६	दर्ता भएका निजी वन	वटा	१४ (८ हे.)
७	वन संरक्षण क्षेत्र	गोटा	३ (७०८८५.७१ हे.)

४. कार्यालयमा रहने कर्मचारी संख्या र कार्य विवरण



नयाँ संगठन अनुसार यस कार्यालयमा कूल जम्मा ४६ जना कर्मचारीहरूको दरबन्दी रहेको छ ।

५. कार्यालयवाट प्रदान गरिने सेवा

- विरुवा उत्पादन र वितरण
- वृक्षारोपण तथा वृक्षारोपण कार्यमा प्राविधिक सहयोग
- सामुदायिक वन समुह गठन र वन हस्तान्तरण
- वन व्यवस्थापनमा सहयोग
- निजि वन प्रवर्द्धन
- स्थानीय वन समुहहरूको क्षमता विकास कार्यक्रम
- जडीवुटी खेती विस्तार, व्यवस्थापन र प्रवर्द्धन
- चुरे क्षेत्रको वन संरक्षण, व्यवस्थापन सहजीकरण
- कृषि वन प्रवर्द्धन सहजीकरण
- अनुगमन, निरीक्षण तथा मुल्याङ्कन
- नियमनकारी निकायको भूमिका
- चोरी निकासी, चोरी शिकारी नियन्त्रण तथा आवश्यक कानुनी कार्य
- पर्यापर्यटन सम्बन्धी कार्य

६. सेवा प्रदान गर्ने निकायको शाखा र जिम्मेवार अधिकार

- योजना तथा वन व्यवस्थापन शाखा - वरिष्ठ वन अधिकृत श्री मदन सापकोटा
- कर्मचारी प्रशासन शाखा — नायब सुब्बा श्री मेघलाल पाण्डे
- आर्थिक प्रशासन शाखा — रिक्त (को.ले.नि.का. बाट कार्य सञ्चालन हुँदै आएको)

७. सेवा प्राप्त गर्न लाग्ने दस्तुर र अवधि

- यस कार्यालयको वडापत्रमा उल्लेख भए अनुसार

८. निर्णय गर्ने प्रक्रिया र अधिकारी

- नियमानुसार, सिनियर डिभिजनल वन अधिकृत श्री बेसिन्द्र राज सुवेदी

९. पहिलो त्रैमासिकको बजेट र खर्च विवरण

कार्यक्रमको नाम	वार्षिक बजेट रु लाखमा	पहिलो त्रैमासिक बजेट रु लाखमा.	पहिलो त्रैमासिक खर्च लाखमा	पहिलो त्रैमासिक खर्च प्रतिशत
३२९९९९२५-जडिवुटी विकास कार्यक्रम (संघ शसर्त अनुदान)	३३.००	२.४०	१.००	४९.६७
३२९०००९३-जडिवुटी तथा गैरकाष्ठ वन पैदावार विकास कार्यक्रम	२९.५०	५.८३	५.३३	९९.४२
३२९०००९२-वन, वन्यजन्तु, जैविक विविधता संरक्षण तथा व्यवस्थापन कार्यक्रम	३९.३४	८.३३	६.७७	८९.३०
३२९०००९८-कृषि वन तथा बृहत्तर हरियाली प्रवर्द्धन कार्यक्रम	२४.९९	५.०९	३.९४	६९.६९
३२९९९९२८-वातावरण विभाग (संघ शसर्त)	५०.००	३.००	०.००	०.००
३२९९९९२३-राष्ट्रिय वन विकास तथा व्यवस्थापन कार्यक्रम(संघ शसर्त अनुदान)	५४.००	४.००	१.००	२५.००
३२९९९९२९-सम्बुद्धिका लागि वन (संघ शसर्त अनुदान)	७६.००	१४.७३	३.८४	२६.०६
३२९०००९७-वन उद्यम र पर्यापर्यटन प्रवर्द्धन कार्यक्रम	३०.००	५.००	५.००	१००.००
कार्यक्रम तर्फ जम्मा	३३६.७५	४८.३८	२६.०८	५४
३२९०९०९२-डिभिजन वन कार्यालयहरु	३६९.२४	११९.१९	५८.६५	
प्रशासनिक तर्फ जम्मा	३६९.२४	११९.१९	५८.६५	४९.२९
कुल जम्मा	६९७.९९	१६७.५७	८४.७३	५९

१०. वन पैदावार उत्पादनको विवरण र संकलित राजस्वको विवरण

सि न	वन क्षेत्र	उत्पादित काठ क्यु.फि.	दाउरा चट.टा	मु अ क रु	अ.आ.क. रु	प्रदेश सञ्चित कोष
१	निजी	१०२८५.५६	१६	६८२९८२	८०२९७	५३०५९

११. निर्णय उपर उजुरी सुन्ने अधिकारी

- सिनियर डिभिजनल वन अधिकृत श्री बेसिन्द्र राज सुवेदी

१२. सम्पादन गरेको कामको विवरण

- सामुदायिक वन विकास, सम्बुद्धन, संरक्षण तथा सदुपयोग सम्बन्धि कार्यहरु
- वृक्ष सुधार, गत वर्षको वृक्षारोपण गोडमेल तथा निजी वन सम्बन्धि कार्यहरु
- सरकारद्वारा व्यवस्थित वन संरक्षण तथा व्यवस्थापन सम्बन्धि कार्यहरु
- जडिवुटी विकास सम्बन्धि कार्यहरु
- पर्यापर्यटन प्रवर्द्धन सम्बन्धि कार्यहरु
- वन उद्यम विकास सम्बन्धि कार्यहरु

१३. सुचना अधिकारी र प्रमुखको नाम,पद र सम्पर्क नं.

सुचना अधिकारी

नाम : मदन सापकोटा

पद : वरिष्ठ वन अधिकृत

मो.नं.: ९८५७०७५९७९

कार्यालय प्रमुख

नाम: बेसिन्द्र राज सुवेदी

पद: सिनियर डिभिजनल वन अधिकृत

मो.न. ९८५७०६४४७९

१४. ऐन, नियम, विनियम वा निर्देशिकाको सूची

- वन ऐन, २०७६ तथा वन नियमावली, २०७९
- प्रदेश वन ऐन, २०७८ तथा नियमावली, २०७९
- वन सम्बर्द्धन प्रणालीमा आधारित वन व्यवस्थापन मापदण्ड २०७९
- सामुदायिक वनको निर्देशिका, २०५२
- वन पैदावार लिलाम विक्री कार्यविधि निर्देशिका, २०६०
- सामुदायिक वन श्रोत सर्वेक्षण मार्ग दर्शन २०६१
- खोटो संकलन कार्यविधि निर्देशिका, २०६४
- वन विकास कोष स्थापना तथा संचालन कार्यविधि निर्देशिका, २०६४
- जिल्ला वन क्षेत्र समन्वय समितिको गठन तथा संचालन निर्देशिका, २०६८
- निजी वन निर्देशिका, २०६८
- सामुदायिक वनको काठ, दाउरा संकलन तथा बिक्रि वितरण निर्देशिका, २०७१
- वैज्ञानिक वन व्यवस्थापन कार्यविधि, २०७१
- सामुदायिक वन विकास कार्यक्रम मार्गदर्शन, २०७२
- वन पैदावार संकलन तथा बिक्रि वितरण निर्देशिका, २०७३